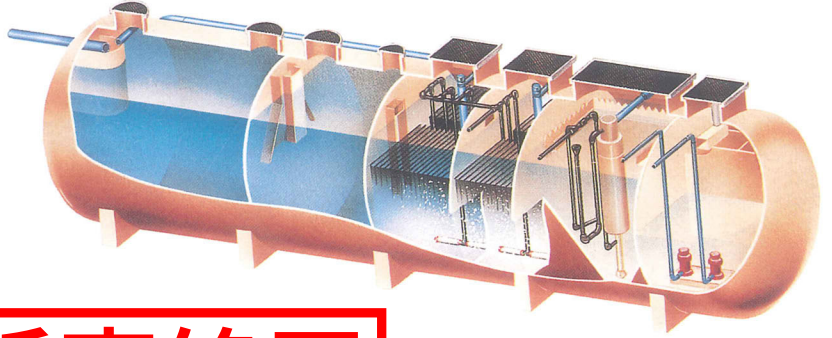


ダイエーT23FC 分離接触ばっ気方式

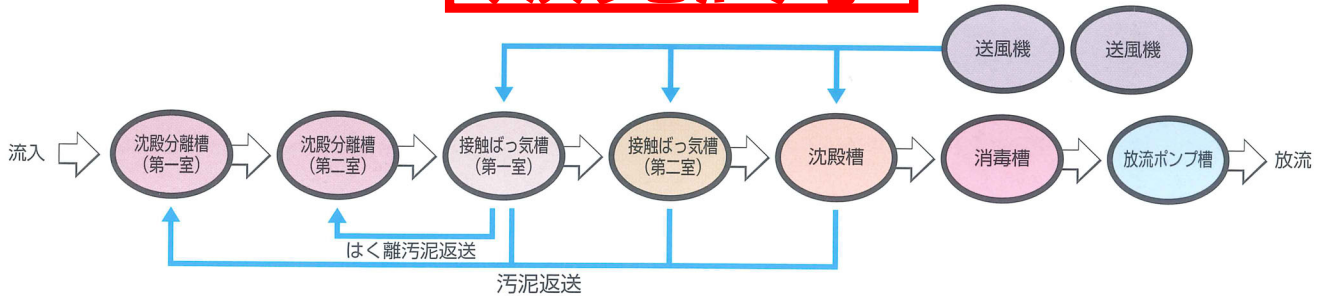
負荷変動にも容易に対応できる
安定した処理能力を発揮します。
FC33~50は放流ポンプ槽内蔵
の為施工面積が少なくすみます。



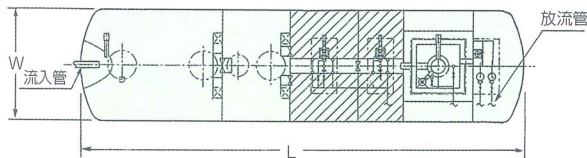
放流水質

	(財)日本建築センター 性能評価値
BOD	20 mg/ℓ以下

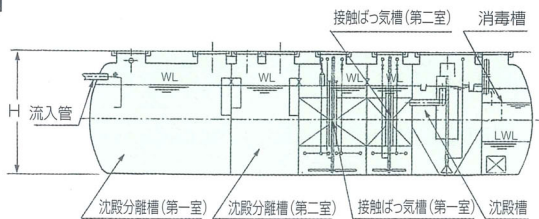
販売終了



■ 平面図



■ 断面図



名称	認定番号	認定年月日
ダイエーT23 FC33	OOK-1D-035	平成12年 10月1日
ダイエーT23 FC35	OOK-1D-035-1	
ダイエーT23 FC38	OOK-1D-035-2	
ダイエーT23 FC40	OOK-1D-035-3	
ダイエーT23 FC43	OOK-1D-035-4	
ダイエーT23 FC45	OOK-1D-035-5	
ダイエーT23 FC48	OOK-1D-035-6	
ダイエーT23 FC50	OOK-1D-036	

■ 各部寸法表 (mm)

分離接触ばっ気方式	全幅 (W)	全長 (L)	全高 (H)	GLより(φ) 流入管底・径	GLより(φ) 放流管底・径	処理汚水量 m ³ /日	総容量 (m ³)	本体重量 (kg)	送風機 型式	送風機寸法 W×L×H (mm)	送風機 風量 (L/分)	送風機 配管径 (φ)
T23 FC33	33人	2,300	7,240	250 125	200 40	6.6	20,551	1,450	HC-251s	375×780 ×540×2台	300	20
T23 FC35	35人	2,300	7,470	250 125	200 40	7.0	21,376	1,470	HC-251s		300	20
T23 FC38	38人	2,300	7,810	250 125	200 40	7.6	22,594	1,530	HC-30s		400	25
T23 FC40	40人	2,300	8,040	250 125	200 40	8.0	23,417	1,550	HC-30s		400	25
T23 FC43	43人	2,300	8,390	250 125	200 40	8.6	24,670	1,580	HC-30s		400	25
T23 FC45	45人	2,300	8,620	250 125	200 40	9.0	25,494	1,600	HC-301s		450	25
T23 FC48	48人	2,300	8,960	250 125	200 40	9.6	26,712	1,650	HC-301s		450	25
T23 FC50	50人	2,300	9,190	250 125	200 40	10.0	25,537	1,670	HC-301s		450	25

● FC5~FC30までは単相100V、FC33~FC50までは三相200Vが標準仕様です。

* 認定書、型式適合認定書、型式適合認定シートはホームページからの取得も可能です。