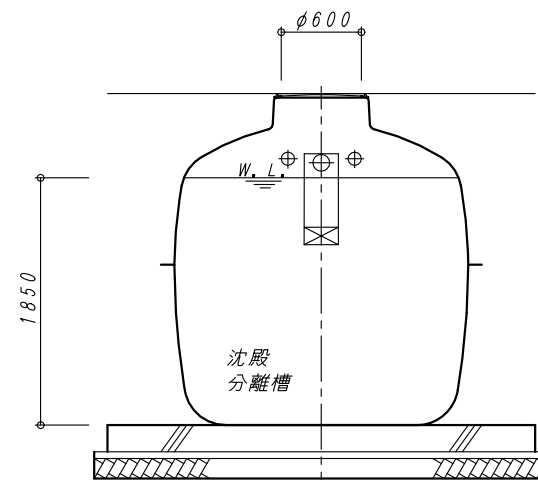
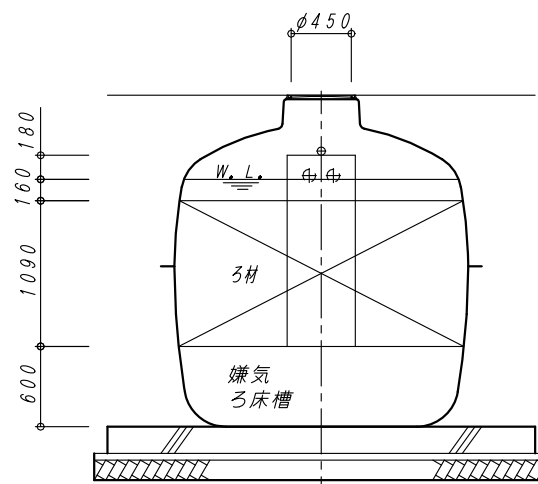


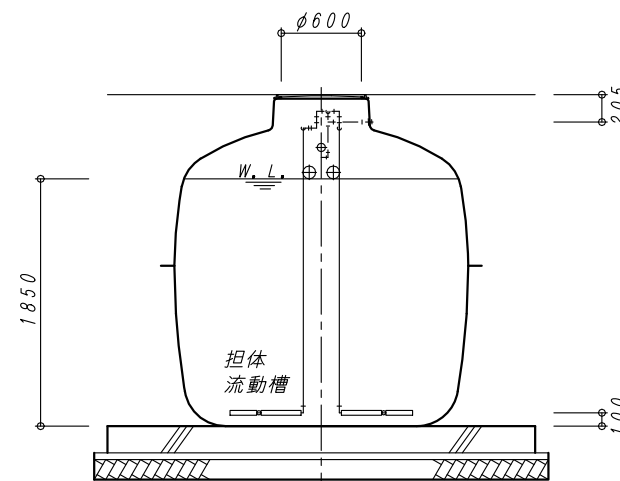
平面図 1:40



B-B 断面図 1:40



C-C 断面図 1:40



D-D 断面図 1:40

建築基準法第68条の26第1項の規定に基づき、同法施行令第35条第1項の大臣認定による分離嫌気ろ床担体流動方式

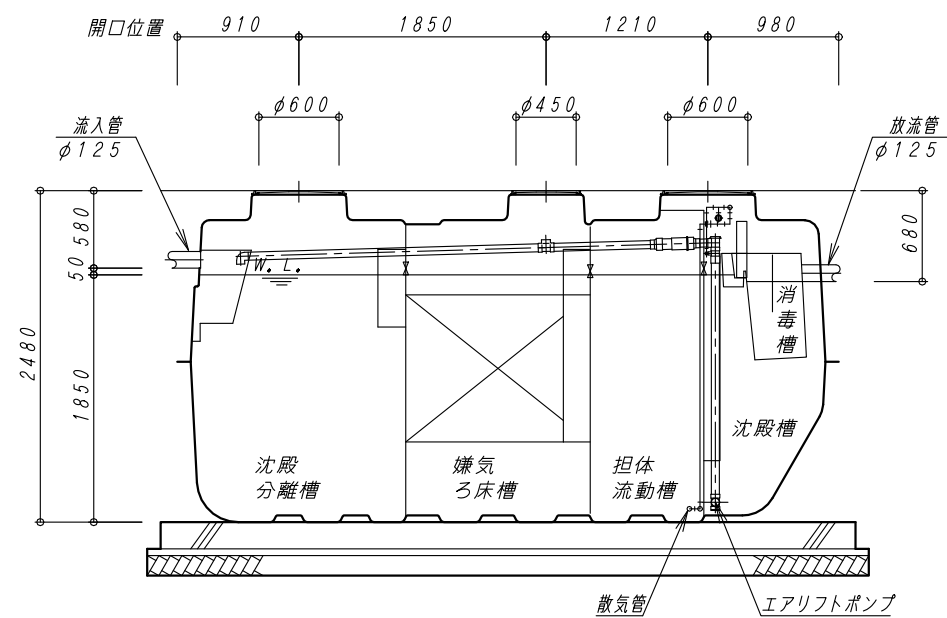
型式認定	番号	5-09-H-008-16
	年月日	平成21年9月18日
型式適合認定	番号	型01Cad0a0483759
	年月日	平成21年8月7日
型式	ダイエー浄化槽 FCX48C型	
処理対象人員	48人	
日平均汚水量	9.6 m ³ /日	
流入水質	BOD200mg/L COD100mg/L SS160mg/L T-N45mg/L	
放流水質	BOD 20mg/L COD 30mg/L SS 20mg/L T-N20mg/L	

容量表

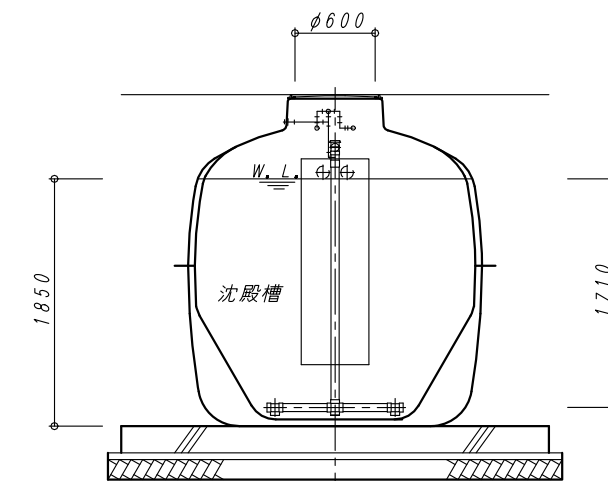
項目	設計容量
沈殿分離槽	5.849 m ³
嫌気ろ床槽	5.427 m ³
(嫌気ろ床槽ろ材)	(3.266 m ³)
担体流動槽	3.343 m ³
(流動担体)	(1.600 m ³)
沈殿槽	2.512 m ³
消毒槽	0.115 m ³
総容量	17.246 m ³

機器仕様表 (単相・100V)

機器名	口径	入力 (50/60Hz)	吐出量 (50/60Hz)	台数
ブロワ	φ20	0.285/0.30kw	0.25 m ³ /min	1台



A-A 断面図 1:40



E-E 断面図 1:40

No.	内容	日付	担当者	承認	備考:寸法は内寸法とする。	承認	検図	設計	製図
△									
△									
△									
△									

DAIE 大栄産業株式会社

ダイエー浄化槽 FCX48C型

構造図

図番 FCX48C-1

縮尺 1:40

日付 H23.1.6

REV

△