

自然にやさしい。

DAIE

型式適合認定品
型式認定品
全浄協登録品

家庭用高度処理浄化槽

ダイエー浄化槽NA5~10型

ニューモデル

販売終了



流入条件

BOD：200mg/L

1人当たりの日平均汚水量：200L/人・日

放流水質

	BOD	T-N(全窒素)
日本建築センター評定値	10mg/l以下	15mg/l以下
国土交通大臣認定値	20mg/l以下	20mg/l以下
全浄協登録値	20mg/l以下	20mg/l以下

○すっきりした設計、容易な施工、
簡単な維持管理を追求しました。

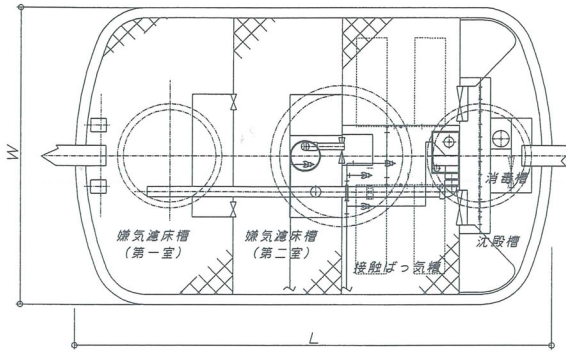
特長

- ① 接触ばっ気槽＋沈殿槽型で高度処理を実現。
- ② 流量調整機能で常に安定した水質を実現。
- ③ 配電盤なしなので施工が容易です。
- ④ 自動逆洗機能付きで維持管理が容易です。

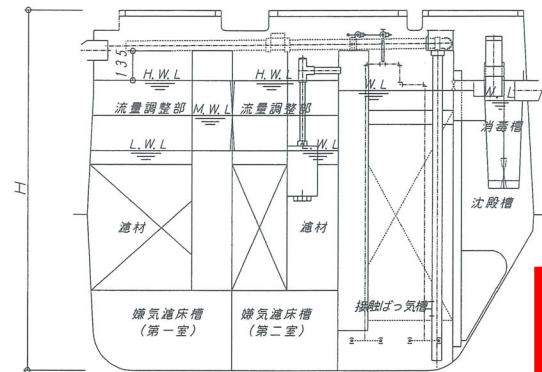
大栄産業株式会社

ダイエー浄化槽 NA型

■平面図



■断面図



■各部寸法表 (mm)

名称	人槽	5	7	10
全幅		1450	1640	1770
全長		2325	2380	3000
全高		1800	1910	2000
流入管底			250	
放流管底			450	
流入・放流管径			φ100	

■各槽容量表 (m³)

流量調整部	0.507	0.646	0.953
嫌気濾床槽 (第1室)	1.050	1.239	1.913
嫌気濾床槽 (第2室)	0.864	0.838	1.304
接触ばつ気槽	1.024	1.404	2.005
沈殿槽	0.404	0.471	0.704
消毒槽	0.026	0.026	0.026
総容量	3.613	4.290	6.413

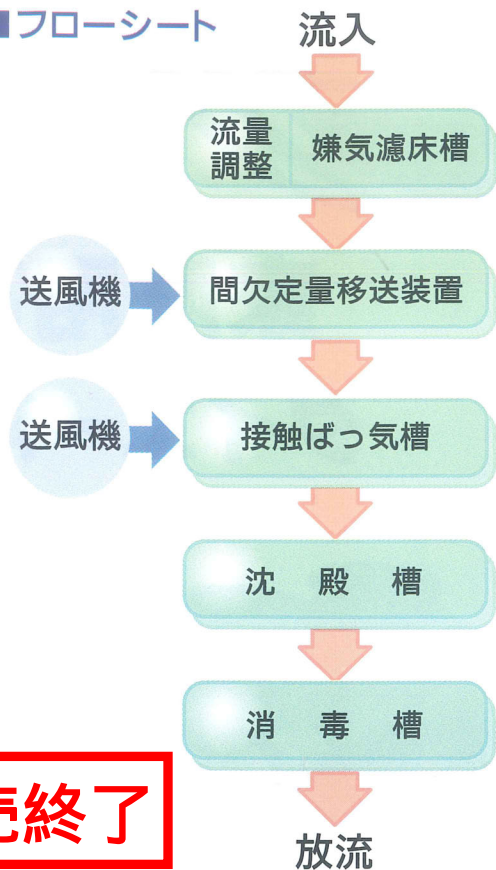
※各槽での容量は中間水位での容量です。

■送風機仕様表

送風機	接触ばつ気槽	型式 (参考)	HP80	HP100	HP120
		消費電力 (W)	71	95/100	115/125
送風機	間欠定量移送装置	風量 (L/分) (逆洗時)	64 (80)	80 (100)	100 (120)
		型式 (参考)		HP40	
送風機	間欠定量移送装置	消費電力 (W)		38	
		風量 (L/分)		40	
マンホール		口径 (φ)		13	
		口径 (φ)		13	
マンホール		φ450	2		0
		φ600	1		3

※表中の送風機の型式名は、ブロワのみの型式名です。

■フローシート



販売終了

	5	7	10
型式	型	型	型
適合認定番号	01CadOa 0051727	01CadOa 0071729	01CadOa 0101731
型式認定番号	5-02-H-007	5-02-H-007-2	5-02-H-007-4
全浄協登録番号	2050000		

DAIE 大栄産業株式会社

本社 / 愛知県知多郡美浜町大字北方字西側85
TEL 0569-82-0338 / FAX 0569-82-2114

北海道営業所 TEL 011-748-3200
 仙台営業所 TEL 022-239-9001
 埼玉営業所 TEL 0480-21-8231
 東京営業所 TEL 03-3803-7531
 静岡営業所 TEL 0545-35-5783
 豊橋出張所 TEL 0532-48-8029
 大阪営業所 TEL 0726-73-3202
 岡山出張所 TEL 086-277-9707
 広島営業所 TEL 082-923-9988
 福岡営業所 TEL 092-552-4904
 大分出張所 TEL 0974-22-8218

URL <http://www.daie-industry.co.jp/>
 E-mail : honsya@daie-industry.co.jp

商品やサービスに対するご意見、
ご要望をお聞かせください。

ISO14001 認証取得 / ISO9001 認証取得

※「取扱説明書」、「施工要領書」、「維持管理要領書」の必要な方は弊社窓口までご連絡ください。